

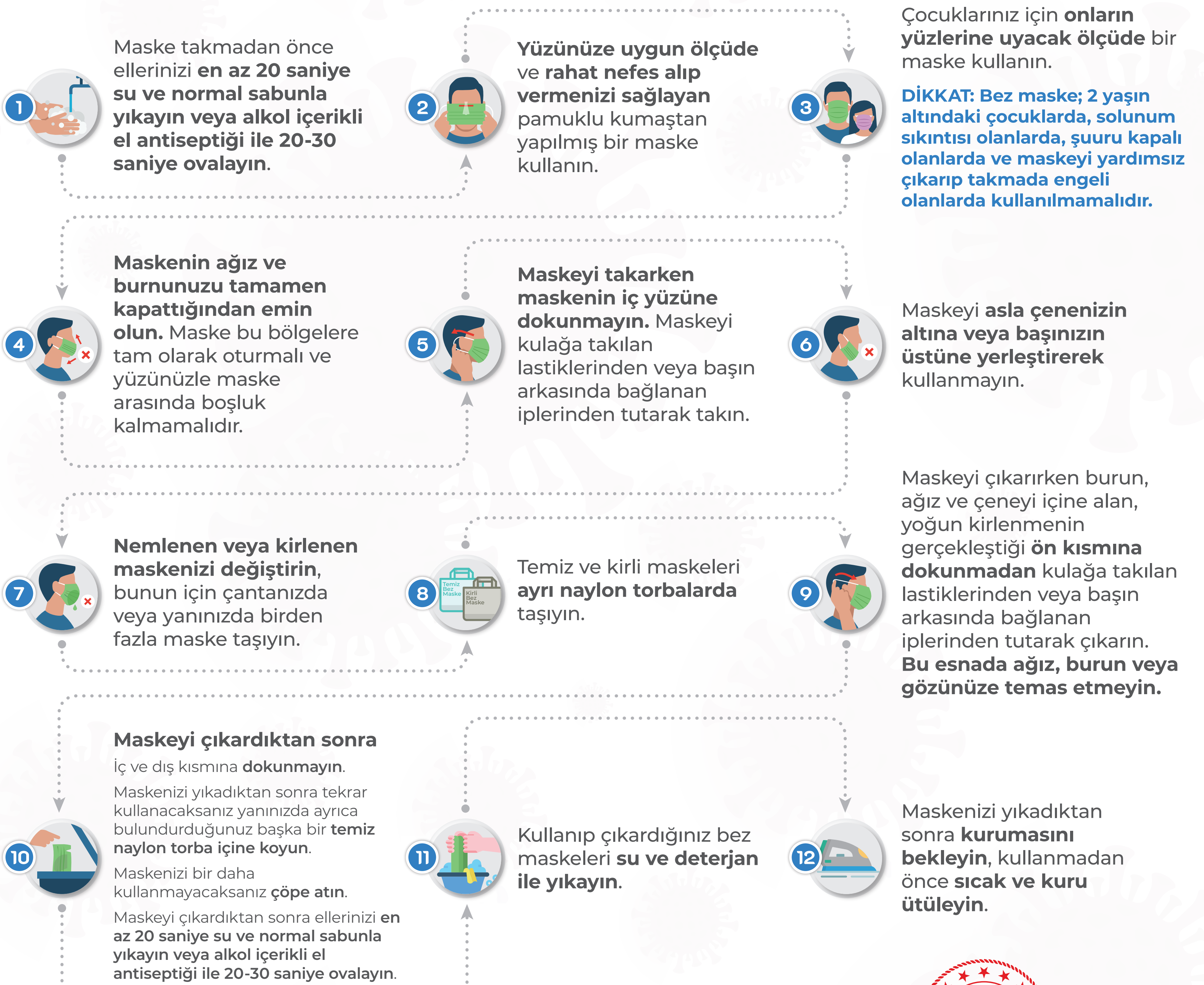
TOPLUMDA BEZ MASKE KULLANIMI



MASKE **KİŞİYE ÖZEL** OLMALIDIR.

HER BİREY SADECE **KENDİSİNE AİT OLAN MASKEYİ** KULLANMALIDIR.

COVID-19'dan korunmada esas olan
SOSYAL MESAFENİN (3-4 ADIM) KORUNMASI ve **EL TEMİZLİĞİDİR.**



**KULLANDIĞINIZ BEZ MASKELERİ
MUTLAKA SU VE DETERJANLA YIKAYIN.
ÇIKARDIĞINIZ BEZ MASKEYİ
YIKAMADAN TEKRAR KULLANMAYIN.**



T.C. SAĞLIK BAKANLIĞI



/SaglikBakanligi